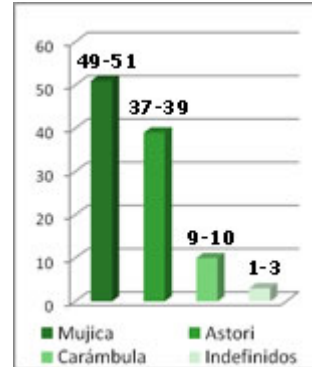


Intención de voto hacia el 28 de junio Junio 2009

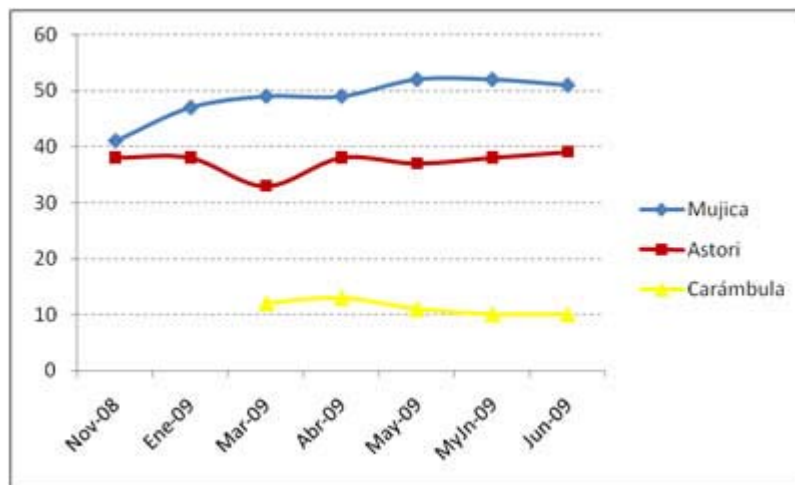
COMPETENCIA PRESIDENCIAL EN EL FRENTE AMPLIO

Mujica	49-51%
Astori	37-39%
Carámbula	9-10%
Indefinidos FA	1-3%



Porcentaje sobre los inclinados a votar al Frente Amplio

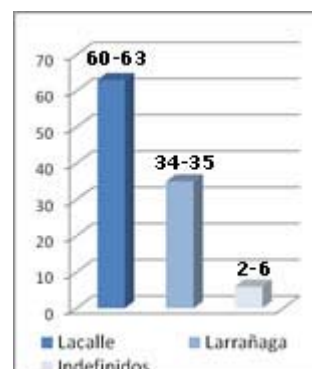
EVOLUCION DE LA COMPETENCIA PRESIDENCIAL EN EL FRENTE AMPLIO



Porcentaje sobre los inclinados a votar al Frente Amplio

COMPETENCIA PRESIDENCIAL EN EL PARTIDO NACIONAL

Lacalle	60-63%
Larrañaga	34-35%
Indefinidos	2-6%



junio - 2009

